

Paigaldusjuhhis



Tõstmine



1. Kinnita surveplaadiga tõste-aasad. Tõsta paneelid maast üles ükshaaval.



2. Kasuta paigaldustöödel tõstmiseks ohutusrihma.



3. Kraana konksu haardenurk max 60°.



4. Eemalda ohutusrihm alles siis, kui paneel on kohale asetatud.

Paigaldamine



5. Kõvade seinte puhul jäta esimesele paneelile 20 mm vahe.



6. Puhasta paneelide otsad prahist ja tolmust.



7. Keera paigaldatud paneeli ülemisse serva 2 erineva pikkusega juhttappi.



8. Aseta paigaldatud paneeli peale turvaplokk.



9. Kasuta ainult Elpoteki tärnsisaldunud ühendusdetalle.



10. Määri paneelide tihendid.



11. Määri alati ka ühendusdetailid. Suru ühendusdetailid põhjani paigaldatava paneeli alumisse serva.



12. Aseta vahtkummist tihend vastu paneeli alumist pinda (suruõhu väljavoolukanalitel).

Kontrollimine



13. Aseta paneel juhttappidesse.



14. Kontrolli, et ühendusdetailid asetuvad oma kohale.



15. Kontrolli taskulambiga, et ühendusdetailid ja tihendid on oma kohtadel.



16. Kontrolli, et paneel on täpselt vertikaalasendis.

Toestamine ja betoneerimine



17. Kinnita paneel kiilude abil oma kohale.



18. Kiilu paneel igast küljest paigale.



19. Toestamine sarrustega.



20. Toesta paneel valualal reguleeritavate tugede abil.

Hästi planeeritud, hoolikalt paigaldatud – korralik töö

Tarnes sisalduvad paigaldustarvikud

Ventilatsioonikanali
ühendusdetailid



Vahtkummist tihendid



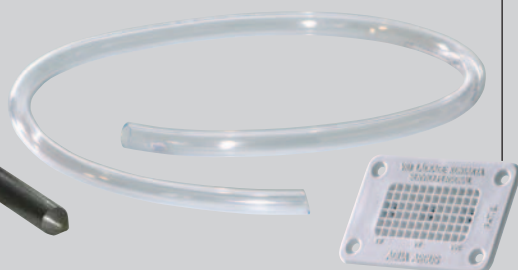
Erineva pikkusega juhttapid



Kanaliseerimise ühendusdetailid



Lekkeindikaatori voolik ja äärik



Surveplaadiga tõsteasas
(tellida eraldi)



Ohutusrihmad



Liugeaine



Lisaks on vajalikud



Taskulamp

Planeerimisteenused
Tehniline nõustamine
Tootmine
Müük



Elpotek Oy

Vasaratie 9, 48400 Kotka, Finland
Telefon +358 (0)20 447 7427
Faks +358 (0)20 447 7437
www.elpotek.fi